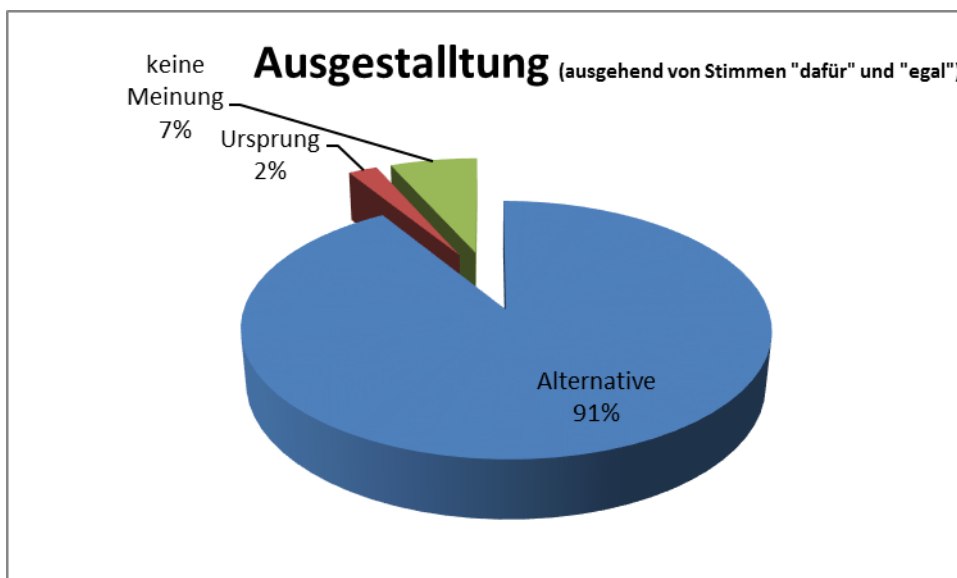
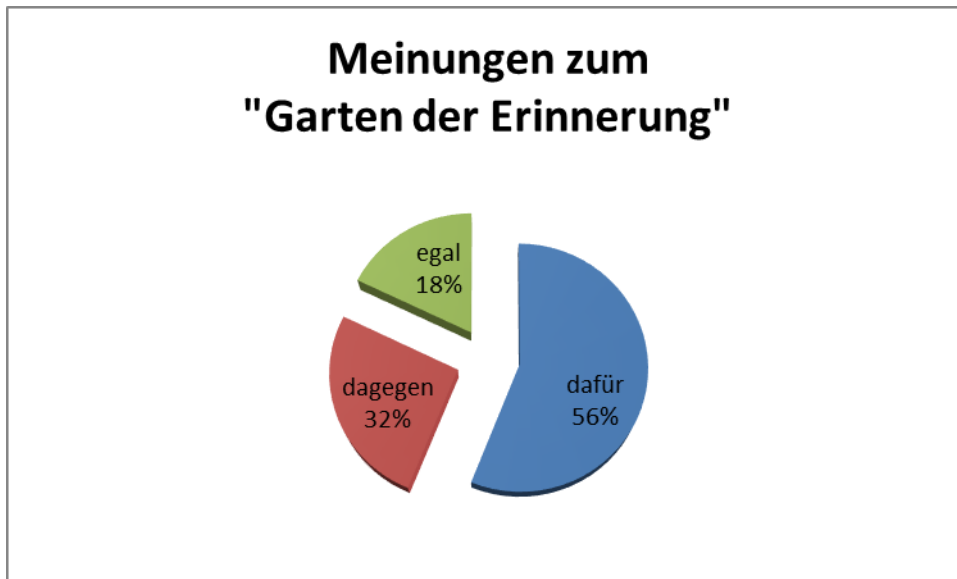


Anwohner des Wohngebietes Roselies haben sich zusammen geschlossen um eine partei-unabhängige Umfrage zum Thema Garten der Erinnerung vorzunehmen. Hier Ergebnisse:



Die Ergebnisse liegen vor, die wir Ihnen gerne als Anhänge zu dieser Email übersenden möchten.

Die Umfrage umfasste zum Einen die Frage, ob die Anwohner, wie bereits mehrfach in der Presse behauptet, im Vorfeld beteiligt gewesen waren bzw. mit in die Ausgestaltung/Entscheidungsfindung eingebunden wurden. Des Weiteren wurde versucht eine Information darüber zu erhalten, welche Meinung grundsätzlich zu der Errichtung eines solchen Gartens herrscht und wie die Ausgestaltung aussehen sollte.

Der befragte Bereich wurde auf die nähere Umgebung des geplanten Standortes beschränkt. Um welchen Bereich es sich genau handelt sehen Sie in der beigefügten Datei Umfragegebiet.pdf.

In diesem Gebiet befinden sich 163 Haushalte, von denen 130 Haushalte bzgl. der Umfrage angetroffen wurden. Es gab sieben Enthaltungen, so dass 123 Haushalte befragt werden konnten. Diese 123 Haushalte umfassen gesamt 388 Personen (243 Erwachsene/145 Kinder unter 18) des Wohngebietes.

Wie Sie erkennen können, ist der Großteil der befragten Anwohner für die Errichtung eines Garten der Erinnerung, jedoch mit der Einschränkung, dass dieser woanders bzw. in anderer Gestaltung angelegt wird. Als Alternativen wurden von den Anwohner vermehrt der vorhandene Grünstreifen (Schwenkung um 45Grad) oder eine runde Gestaltung (s. beigefügte Datei Alternativen) um die Bänke herum favorisiert. So muss kein Baumbestand weichen, der Garten bekommt eine entsprechende Würdigung und die Kinder können weiterhin auf der vorhandenen Wiese spielen.

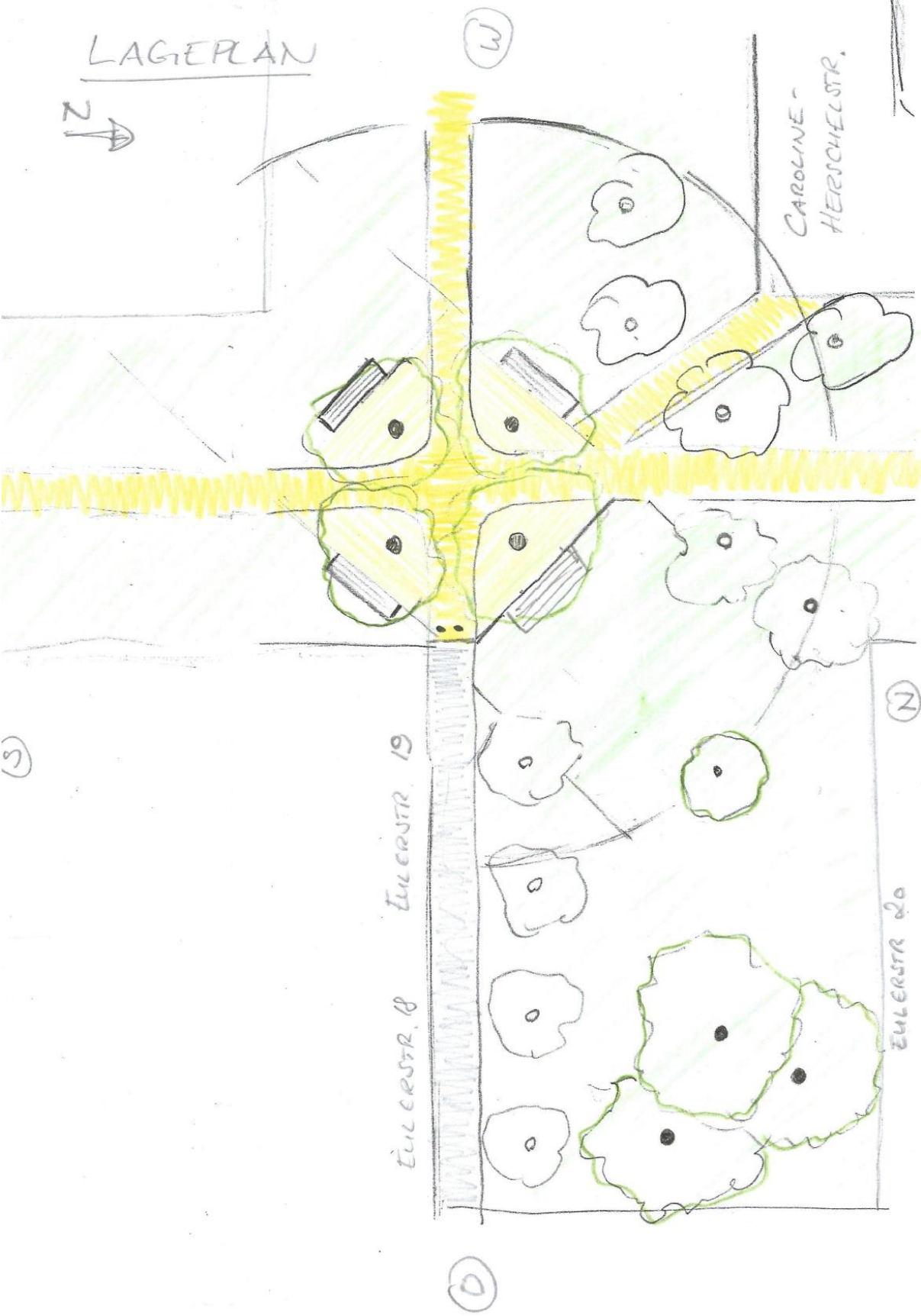
Eines hat sich bei der Befragung heraus kristallisiert. Egal ob dafür oder dagegen... Alle sind sich einig, dass die Anlegung des Gartens in der von Ihnen geplanten Gestaltung, das Spielen der Kinder, besonders das Ballspielen, ausschließt!

Anwohner des Wohngebietes Roselies haben sich zusammen geschlossen um eine partei-unabhängige Umfrage zum Thema Garten der Erinnerung vorzunehmen. Hier Ergebnisse:

Umfragegebiet:

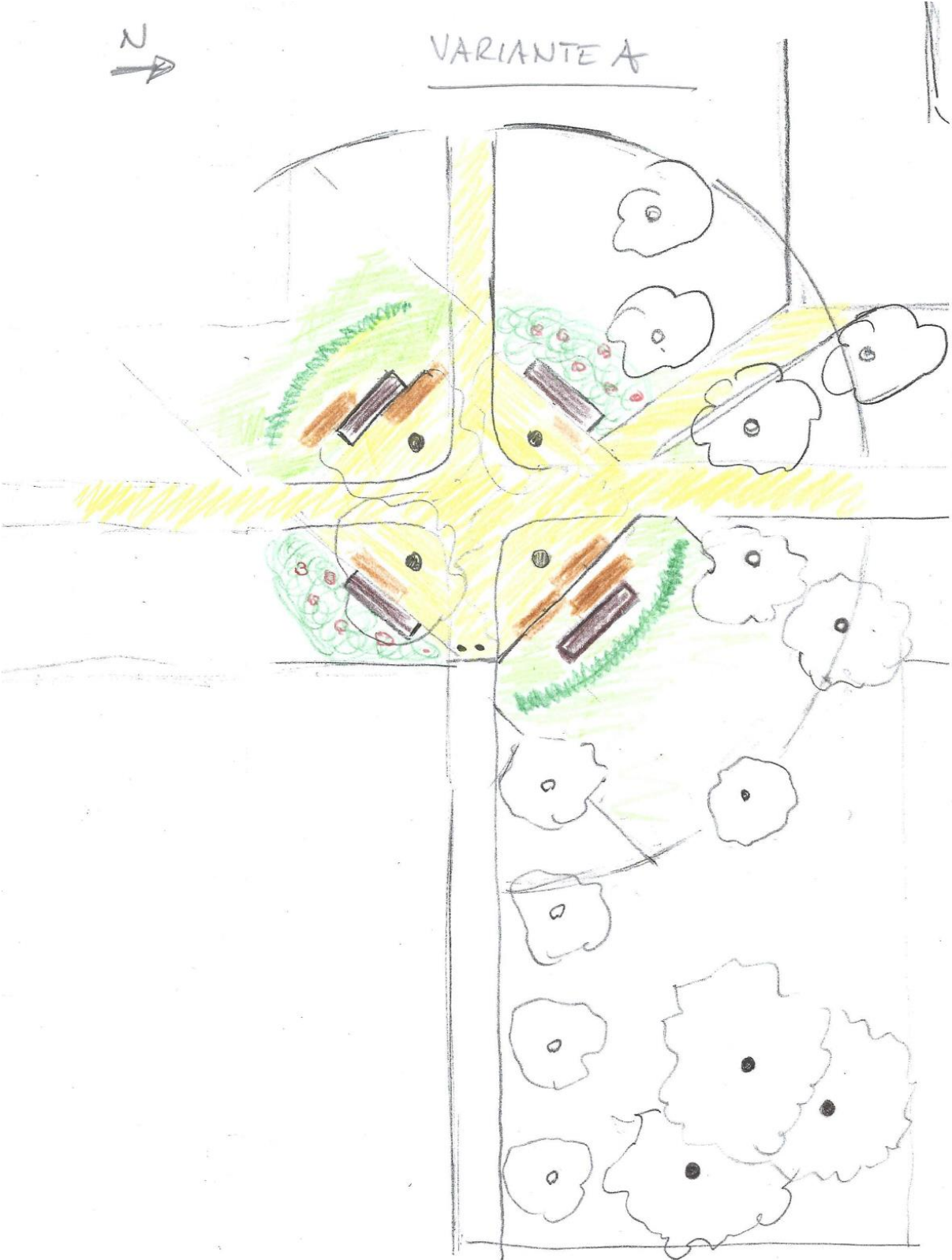


Anwohner des Wohngebietes Roselies haben sich zusammen geschlossen um eine partei-unabhängige Umfrage zum Thema Garten der Erinnerung vorzunehmen. Hier Ergebnisse:





Anwohner des Wohngebietes Roselies haben sich zusammen geschlossen um eine partei-unabhängige Umfrage zum Thema Garten der Erinnerung vorzunehmen. Hier Ergebnisse:



Anwohner des Wohngebietes Roselies haben sich zusammen geschlossen um eine partei-unabhängige Umfrage zum Thema Garten der Erinnerung vorzunehmen. Hier Ergebnisse:



Zusammenstellung der BIBS-Fraktion auf Grundlage einer E-Mail der Organisatoren der Umfrage im Baugebiet Roselies vom 21.08.2017